

Pictiúir faoi Chaibidil, Seachtain 8: *Arbh fhearr leat...?*

Tom Campbell, *Series of 61 Water colours*, 2011, © an t-ealaíontóir



Eolas maidir leis an saothar ealaíne seo

Is ealaíontóir a rugadh in Albain ach a bhfuil cónaí air i gCorcaigh é Tom Campbell. Is breá leis an sorcas, tá sé in ann taisteal ar aonrothach agus tá sé in ann an ucailéile a sheinm. Sa saothar ealaíne seo, tá 58 carachtar samhailteach cruthaithe ag Tom. Chun na líníochtaí seo a dhéanamh, d'úsáid Tom leathanaigh as seanleabhar, cuirtear tús le scéal nua ar gach leathanach.

Caith súil ghéar ar an saothar ealaíne

Cé acu ar arbh fhearr leat?

Roghnaigh carachtar agus scríobh scéal faoin gcineál lá a bhí aige nó aici.

Déan cur síos ar an áit a bhfuil cónaí ar do charachtar.

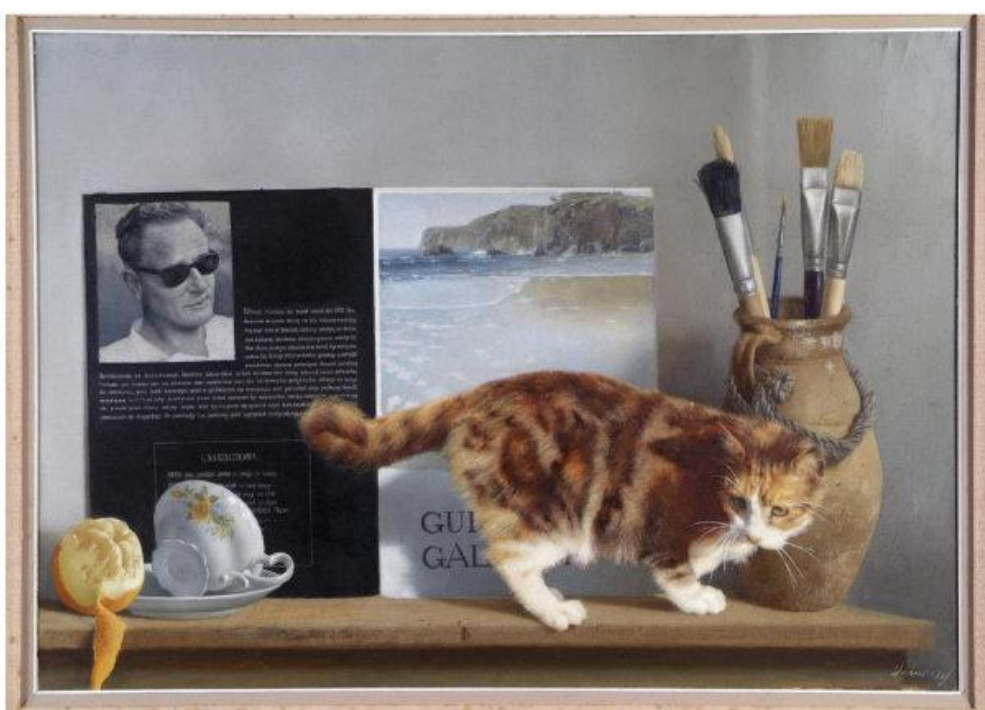
Samhlaigh an chéad rud eile a tharlaíonn?

Cé a chasann air do charachtar?

Céard teanga a labhraíonn do charachtar?

Seo linn ag súgradh!

Arbh fhearr leat a bheith i do mhadra nó cat?

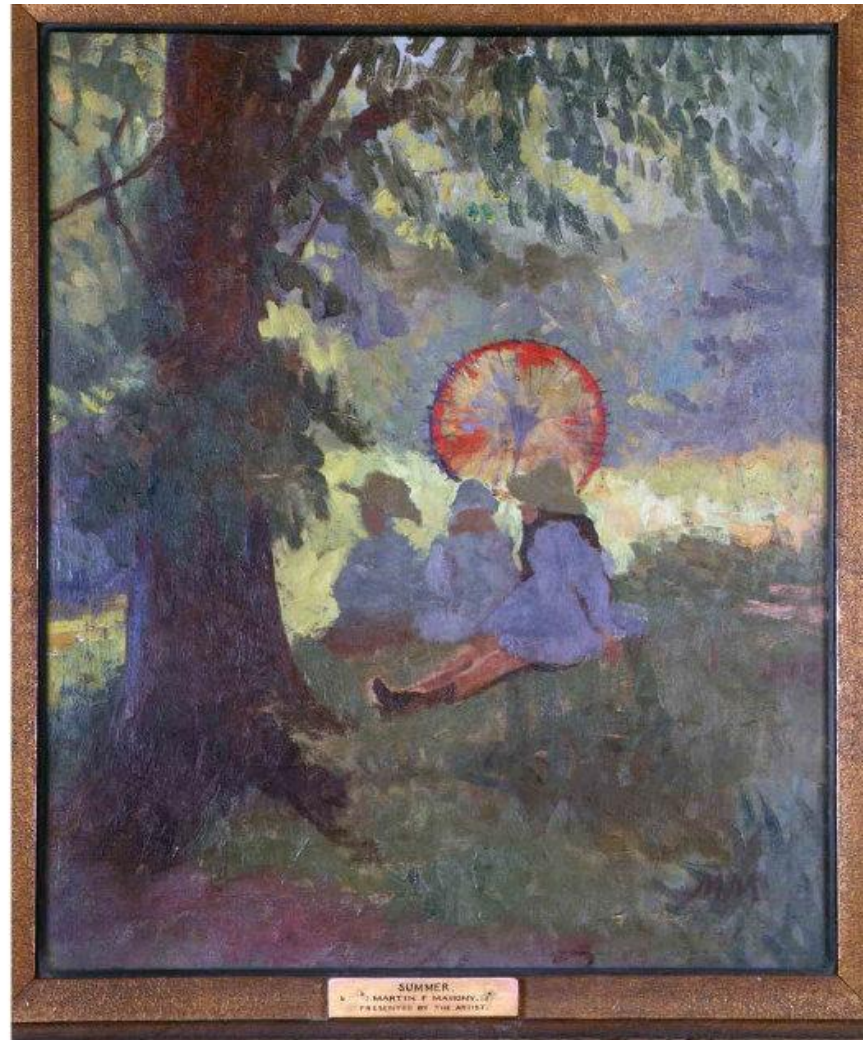
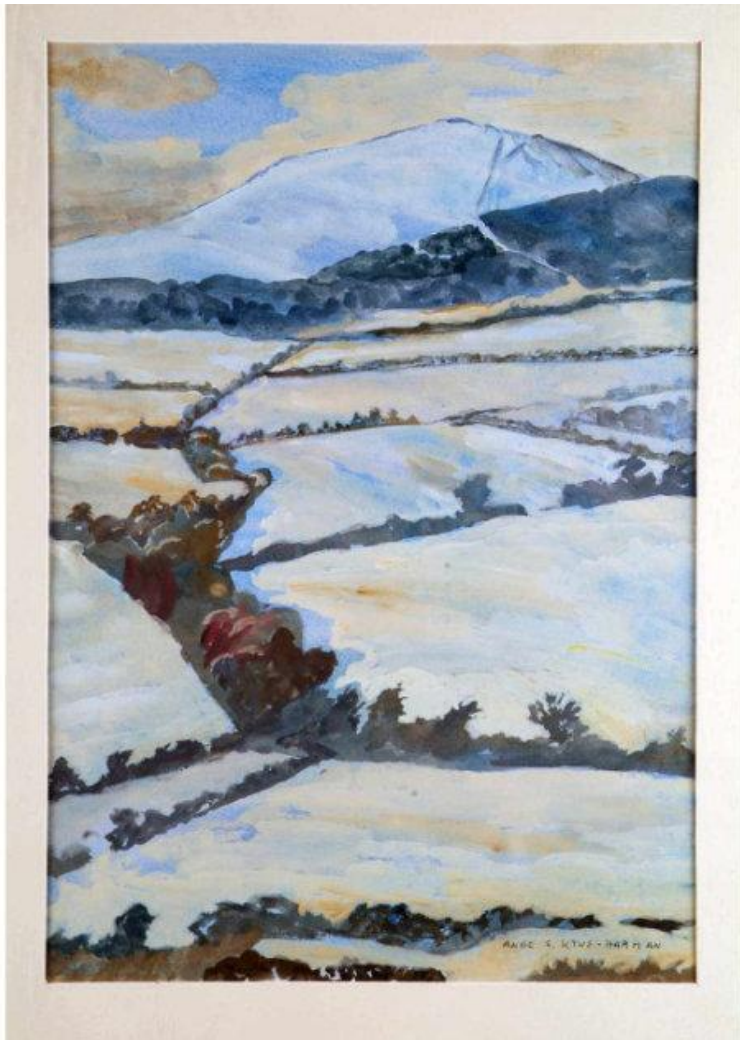


C: Michael Beirne, *Judy Boy*, 1995, uiscedhath ar pháipéar, © an t-ealaíontóir.
D: Patrick Hennessy, *Self Portrait and Cat*, 1978, olaphictiúr ar chanbhás, © an t-ealaíontóir.

Arbh fhearr leat anraith nó cáis a ithe?



Alfred Bendiner, *Soup Boy* (C) agus *Cheese Tray* (D), uiscedhath ar pháipéar, © an t-ealaíontóir.
Arbh fhearr leat lá sneachta nó lá grianmhar?



C: Anne S. King-Harman, *Snow in Wicklow*, gouache ar pháipéar, © an t-ealaíontóir.
D: Martin F. Mahony, *Summer*, olaphictiúr ar chanbhás, © an t-ealaíontóir.

Arbh fhearr leat pantar nó féileacán mar pheata?



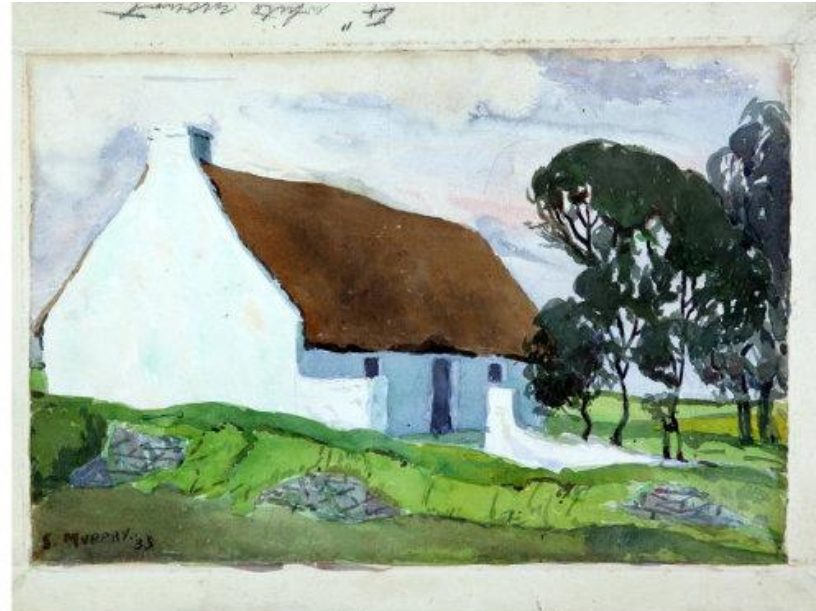
C: Florencio Curian, *The Black Panther*, cloch, © an t-ealaíontóir.
D: *Féileacán lása*, 17ú haois.

Arbh fhearr leat dreapadh chomh fada le barr sléibhe nó tumadh isteach san fharraige?



C: George K Gillespie, *Owenmore River and Mayo Hills*, olaphictiúr ar chlár, © an t-ealaíontóir.
D: Raymond Kelleher, *Seascape*, aicrileach ar chlár © an t-ealaíontóir.

Arbh fhearr leat a bheith i do chónaí i dteach mór nó i dteachín beag?



C: Mark Hathaway, *Antebellum Mansion Louisiana*, 1993, uiscadhath ar pháipéar © an t-ealaíontóir.
D: Seamus Murphy, *Untitled*, 1935, uiscadhath ar pháipéar © an t-ealaíontóir.

Arbh fhearr leat dá mbeadh lámh mór millteach agat nó trunc eilifinte?



C: Kathy Prendergast, *Hand*, pastel cailce ar pháipéar © an t-ealaíontóir.

D: Debbie Godsell, *Lady*, 2002, intaglio grianghraif ar pháipéar © an t-ealaíontóir.

Arbh fhearr leat do shaol a chaitheamh mar rí nó ridire?



C: Seamus Murphy, *Seated King*, c. 1931, plástar

D: Robert Gibbings, *Illustration for 'Le Morte d'Arthur'*, greanadóireacht adhmaid, © an t-ealaíontóir.

Arbh fhearr leat a bheith i do chónaí sa ghealach nó sa ghrian?



C: *Pláta Spáinneach*, 18ú haois

D: Noel Sheridan, *Midnight Sun*, olaphictiúr ar chlár, © an t-ealaíontóir.