



Paul Larocque, *Captain America*, 1998, prionta scagshíoda, 74 x 62cm.

All Eyes on Us

Acmhainn phríomhúil

Réamhrá

Is taispeántas de phortráidí i nGailearaí Ealaíne Crawford é *All Eyes on Us*.

Tá an acmhainn seo deartha do ghrúpaí bunscoile agus is í an aidhm atá léi buneolas maidir le portráidíocht a roinnt leis na leanaí. Bunaithe ar *All Eyes on Us*, is féidir le múinteoirí rang a cúig agus rang a sé na gníomhaíochtaí seo a úsáid mar thúsphointe do phleananna ceachta nó mar ábhar tacaíochta is féidir a úsáid nuair a bhíonn siad ar cuairt ar an nGailearaí.

Eochairfhocail

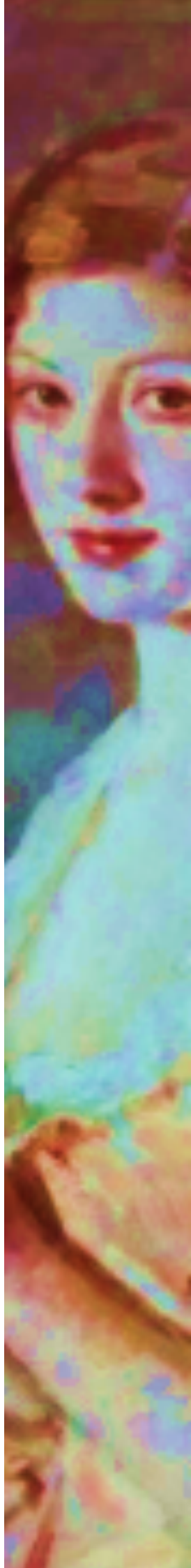
Portráid: Is saothar ealaíne é portráid ina n-insítear scéal duine. B'fhéidir gur péintéireacht, grianghraf, colláis, dealbh, taibhiú nó aon rud gaolmhar eile a bheidh ann.

Suiteoir: Is é an suiteoir ábhar na portráide. Uaireanta, fiafraíonn an suiteoir den ealaíontóir an phortráid a dhéanamh. Chomh maith leis sin, b'fhéidir go dtabharfadh an t-ealaíontóir cuireadh do dhuine éigin a bheith mar shuiteoir.

Suibíacht: Uaireanta, tugtar 'an tsuibíacht' ar an duine atá le feiceáil sa phortráid. Uaireanta, tarlaíonn sé seo de bhrí nach bhfuil an duine ina suí san íomhá (d'fhéadfadh an duine a bheith ag seasamh, ina luí nó i staid éigin eile!), nó b'fhéidir nár bhuail an t-ealaíontóir leis an tsuibíacht riamh.

Gníomhaíocht a haon: Aithne a chur ar Mabel

- Tabhair deis do bheirt oibriú lena chéile; ba cheart do gach duine 30 soicind a chaitheamh ag féachaint ar an íomhá ar an gcéad leathanach eile.
- Anois, dírig ar na ceisteanna seo a leanas:
 - o Céard a bhí á chaitheamh ag an duine?
 - o Céard atá le feiceáil mórthimpeall uirthi?
 - o Déan cur síos ar a haghaidh?
- Féach uirthi arís, agus tóg an oiread ama agus is féidir. Ansin, dírig ar na ceisteanna seo a leanas:
 - o Céard air a bhfuil an duine ag smaoineamh?
 - o Conas atá sí ag mothú?
- Féach ar an bportráid seo go cúramach, uair amháin eile, agus scríobh do fhreagra ar an gceist seo a leanas:
 - o Dá mbeimis i dteannta le suibíacht na portráide, céard a bheimis in ann... a chloisteáil, a mhothú, a bholú nó a thadhall?





Jennie Ashton Hackett, *Lilac and Laburnum – Portrait of Mabel Arnott* c.1898, olaphictiúr ar chanbhás, 155 x 124cm

Gníomhaíocht a dó: Í a thabhairt chun beochta

- Samhlaigh gurb ionann portráid Mabel agus nóiméad de scannán atá curtha ar sos, agus táimid ar tí an chnaipe 'seinn' a bhrú. Pléigh nó scríobh cur síos gonta ar an méid a tharlaíonn nuair a bhrúitear an cnaipe 'seinn'. Smaoinigh ar an méid seo a leanas...
 - o Céard a bheadh le rá aici
 - o Conas a d'athródh a staidiúir
 - o Cé eile a d'fhéadfadh a bheith le feiceáil san íomhá
 - o Conas a bhféadfadh sé seo a bheith mar bhonn lenár mothúcháin faoi Mabel a athrú

